

pavatex®

Schweizer Holzfaserplatten.
Baustoffe der Natur.

Dachsanierung ***von aussen mit dem PAVATEX-System***



Bauen.
Dämmen.
Wohlfühlen.

Dachsanierung mit dem PAVATEX-System - schnell, günstig, sicher

Situation

Häufig lässt die bauliche Situation eine Sanierung des Daches von der Raumseite her nicht zu. Bei einer Ausführung von aussen muss üblicherweise die vorhandene Dämmung entfernt werden, um dann mit grossem Aufwand eine Luftdichtigkeitsschicht (schlaufenförmig) zwischen und über die Sparren anzubringen.

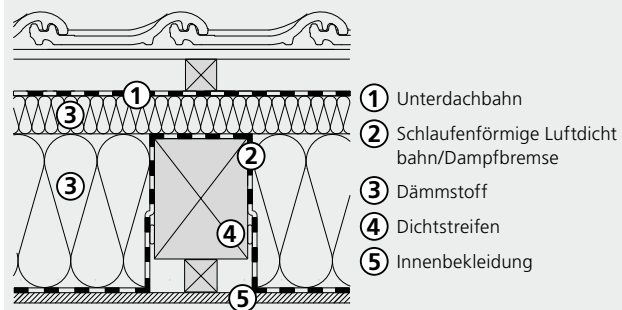
Mit der Luftdichtbahn LDB 0.02 bietet PAVATEX jetzt eine einfache und wirtschaftliche Problemlösung an.



Standardlösung

Üblicherweise wird die Luftdichtigkeitsschicht/ Dampfbremse schlaufenförmig mit luftdichtem Anschluss im unteren Sparrenbereich angebracht.

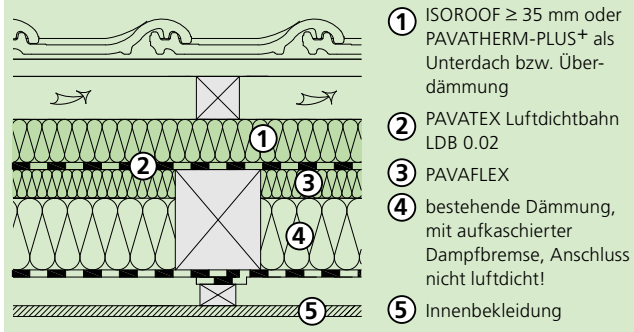
Diese Lösung ist jedoch in der Praxis nicht immer einfach zu realisieren.



PAVATEX Systemlösung

Als erster Hersteller bietet PAVATEX mit der LDB 0.02 eine Luftdichtbahn an, die, oberhalb der Sparren verlegt, für einen sicheren, luftdichten Abschluss am Dach sorgt.

Die Luftdichtigkeitsschicht wird hier oberhalb der Sparren angeordnet und bietet somit eine wirtschaftliche und sichere Variante.



Argumente für das Dachsanierungssystem von PAVATEX

- **Das Gesamtsystem ist wirtschaftlich und effizient.** Durch die einfachere flächige Verlegung über dem Sparren spart man Zeit und Geld.
- **Hochdiffusionsoffene und geprüft luftdichte Bahn, inkl. Systemklebemittel, für die Sanierung von aussen.**
- **Nach Aufbringen der Bahn ist eine sofortige Wasserableitung gewährleistet.** Die Luftdichtbahn LDB 0.02 ist bei mechanischer Sicherung bis zu 7 Tage frei bewitterbar.
- **Den oberen Abschluss der Konstruktion bilden die bewährten und diffusionsoffenen PAVATEX Holzfaserdämmplatten ISOROOF-NATUR-KN oder PAVATHERM-PLUS+.**
- **Das Gesamtsystem mit Unterdachplatte ist bis zu 3 Monate frei bewitterbar (SIA 232).** Der vorhandene alte Dämmstoff kann nach Prüfung in der Regel in der Konstruktion verbleiben. Dadurch entfällt der mühevollen Rückbau und die Entsorgung des vorhandenen Dämmstoffes.
- **Perfekt abgestimmtes Sanierungssystem.** Sämtliche Systemkomponenten sind aus einer Hand. Dadurch erhält man Sicherheit im System für zufriedene Kunden.

Die Blower-Door-Messung:

Bei einer Druckdifferenz von 50 Pa.

Einfamilienhaus in Rohrbach:

Luftwechselrate 1,48 [1/h]



Einfamilienhaus in Manching:

Luftwechselrate 2,05 [1/h]



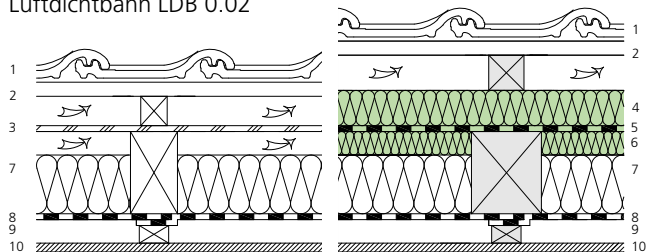
Die Systemkomponenten

- ISOROOF-NATUR-KN**
 Unterdachplatte für Dach und Wand
 Bemessungswert der Wärmeleitfähigkeit λ 0,047 W/(m K)
 Rohdichte ρ 240 kg/m³
- PAVATHERM-PLUS+**
 Dämmelement für Dach und Wand
 Bemessungswert der Wärmeleitfähigkeit λ 0,043 W/(m K)
 Rohdichte ρ 180 kg/m³
- PAVAFLEX**
 flexible Holzfaserdämmplatte
 Bemessungswert der Wärmeleitfähigkeit λ 0,038 W/(m K)
 Rohdichte ρ 55 kg/m³
- PAVATEX LDB 0.02**
 geprüfte Luftdichtbahn, sd-Wert 0,02 m
- PAVATEX Systemkleber**
 Verklebung der Luftdichtbahn sowie von Anschlüssen
- PAVATEX PAVATAPE 150 mm**
 Anschlussverklebung der Unterdachplatte
- PAVATEX Haftgrund**
 Anschlussverklebung auf trockener Unterdachplatte
- PAVATEX Primer für PAVATAPE**
 Anschlussverklebung kalter Witterung

Konstruktionsbeispiel

Sanierung

PAVAFLEX 55-Dämmplatte im System mit der Luftdichtbahn LDB 0.02



1	Ziegel / Ziegellattung	
2	Konterlattung / Luft	
3	Unterdach	
4	ISOROOF-NATUR-KN	35 mm
5	PAVATEX Luftdichtbahn LDB 0.02	-
6	PAVAFLEX 55	60 mm
7	Sparren / Dämmung	140-200 mm / 80-140 mm
8	Dampfbremse (nicht luftdicht)	-
9	Lattung / Luft	24 mm
10	Täferdecke	15 mm

Kennwerte

Dämmstärke	mm	140	160	180	200
U-Wert					
- ohne Wärmebrücken	W/m ² K	0.21	0.19	0.17	0.16
- mit Wärmebrücken	W/m ² K	0.25	0.23	0.21	0.20
Phasenverschiebung ηH (Fall I Heindel)	h	4.7	4.9	5.6	5.8
Bewertetes Schalldämm-Mass R _w	dB ca.	47 ¹⁾	47 ¹⁾	48 ¹⁾	49 ¹⁾
	dB ca.	51 ²⁾	51 ²⁾	52 ²⁾	53 ²⁾

¹⁾ Mit Ziegeleindeckung / ²⁾ Mit Dachschiefeleindeckung

Fazit

Mit der Kombination LDB 0.02 und ISOROOF-NATUR-KN / PAVATHERM-PLUS+ erhält man einen diffusionsoffenen Dachquerschnitt, der den gesamten Feuchtehaushalt in der Konstruktion regelt. Die Luftdichtheitsschicht ist flächig oberhalb der Sparren angeordnet. Der Materialverbrauch reduziert sich bei der flächigen Verlegung der PAVATEX Luftdichtbahn LDB 0.02 deutlich gegenüber der schlaufenförmigen Verlegung der Standardlösung.

pavatex®

Schweizer Holzfaserplatten.
Baustoffe der Natur.

Einzigartiger Rund-um-Schutz



Sommerlicher Hitzeschutz

Dank PAVATEX kann der nächste Sommer kommen: Weniger schwitzen - mehr Wohnkomfort.



Wärmeschutz im Winter

In der winterlichen Jahreszeit bleibt dank PAVATEX die wohlige Wärme lange Zeit im Haus.



Diffusionsoffenheit

Dicht bei Nässe, durchlässig bei Dampf, hoher Schutz vor Schimmel.



Schallschutz

Eine hohe Rohdichte absorbiert sehr effizient Luft- und Trittschall - PAVATEX sorgt so für eine hohe Behaglichkeit und vermeidet Stress.



Brandschutz

Für Ihre Bedürfnisse an Schutz und Sicherheit - PAVATEX erfüllt die hohen gesetzl. Anforderungen.



Geringe Emissionen - gutes Innenraumklima

Bei der Materialauswahl die Wohnqualität steuern und so für ein gutes Innenraumklima vorsorgen.



Ökologie

Im kompletten Lebenszyklus erfüllen PAVATEX-Produkte alle ökologischen Anforderungen.



Nachhaltigkeit

Klimaschutz betrifft alle. Mit PAVATEX erhalten Sie eine energieeffektive Gebäudehülle.



**Bauen.
Dämmen.
Wohlfühlen.**

ökologischer
logisch geprüft
und bewährt seit Jahrzehnten



Ihr Fachhandel berät Sie gerne ausführlich und kompetent:

**Ihre Gratishotline
für technische Fragen:
0800-Dämmen (0800-326636)**

PAVATEX SA
Rte de la Pisciculture 37
CH-1701 Fribourg
Tel.: +41 (0)26 426 31 11
Fax: +41 (0)26 426 32 00

Fax Bestellbüro
0800 322 422

www.pavatex.ch

info@pavatex.ch